



助燃剤とは？

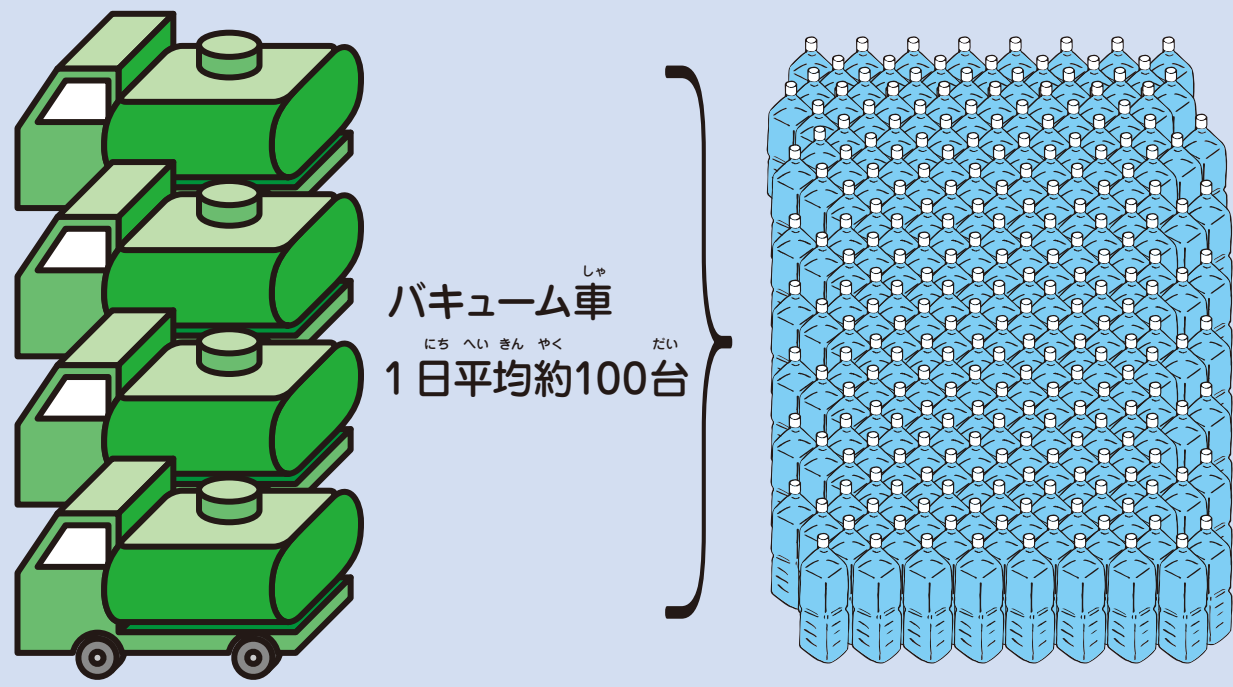
“し尿”の中にふくまれる、汚れのかたまりを汚泥と
いいます。

センターでは、この汚泥を脱水機でよくしぼります。
しぼられた汚泥は、助燃剤とよばれ、ごみ処理施設で
ごみがもえるのを助ける役目をします。
汚泥は、助燃剤として役に立つ資源となりました。



1日にどのくらいし尿を処理しているの？

1日に処理されるし尿は、235 klで2 l 入りのペットボトルが
約 12 万本にもなります。

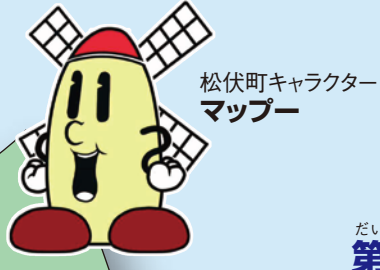


バキューム車
1日平均約100台

東埼玉資源環境組合 (リユース) の施設



第一工場ごみ処理施設
堆肥化施設



松伏町

第一最終処分場
第二最終処分場
【エコパーク吉川「みどり」】



吉川市



越谷市

第二工場
ごみ処理施設
【パーシクル】



草加市

第二工場
汚泥再生処理センター
【八條キラリ】



三郷市



八潮市

八潮市キャラクター
ハッピーこまちゃん

わしらと
浄化の旅に
出るのじゃ！



第二工場汚泥再生処理センター

八條 KIRARI



東埼玉資源環境組合



八條キラリ(KIRARI)とは

八潮市八條に建設された施設で、リサイクルすると新しいもの
になってキラキラしているイメージを表した名前です。

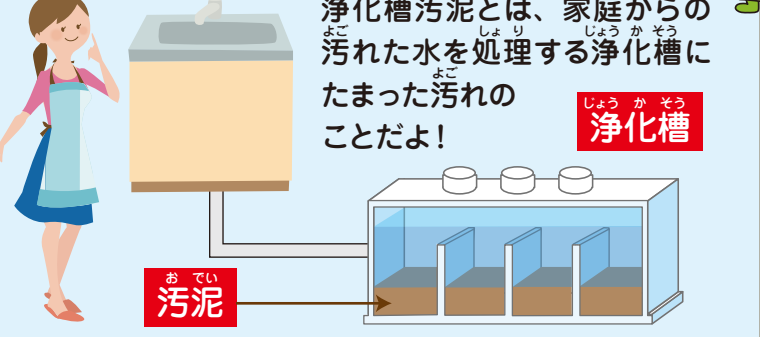
“し尿”、“浄化槽汚泥” っていったいなんだろう？

し尿



し尿とは、うんちや
おしっこのことだよ！

浄化槽汚泥

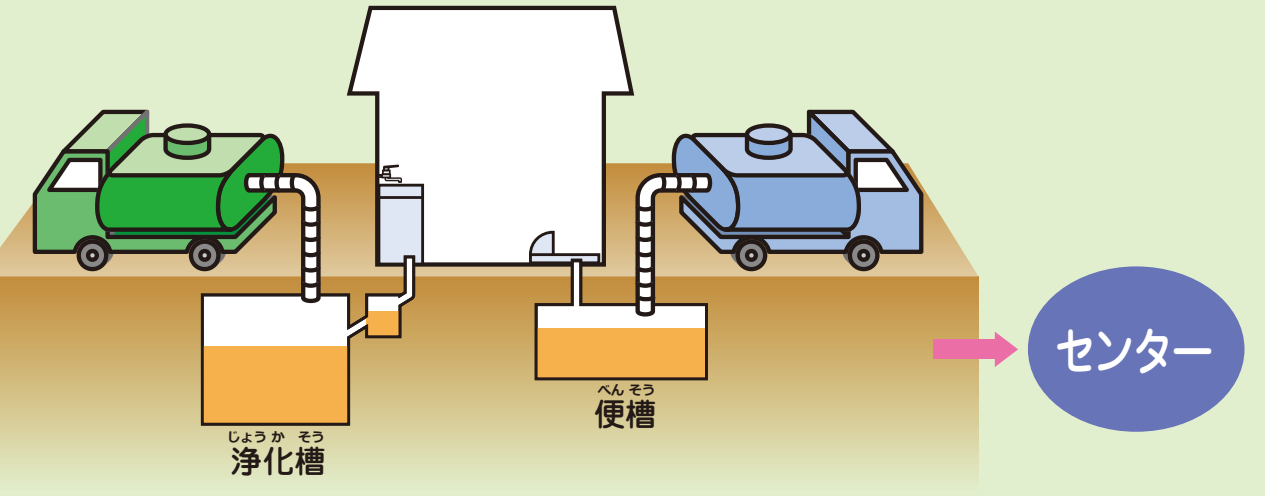


浄化槽汚泥とは、家庭からの
汚れた水を処理する浄化槽に
たまった汚れの
ことだよ！



八條キラリで処理されるものは？

この施設では、公共下水道に流していない家から出るし尿や
浄化槽汚泥を処理しています。



センター

なまえ _____
しょうがっこう 小学校 _____
ねん 年 _____
ぐみ 組 _____

し尿や浄化槽汚泥は脱水し、水をきれいにして下水道に放流します。しぼった汚泥は、助燃剤としてごみ処理施設でもやされます。

し尿を受け入れる



汚れた水をきれいにするのはたいへんじょうろのう。

大きな水槽に貯めます。

し尿や浄化槽汚泥、農業集落排水汚泥はバキューム車で運び込まれます。運ばれたし尿は砂、小石などを取り除き、破碎装置でトイレーパーや髪の毛などを細かくし、水槽に貯めます。



①し尿等計量装置

し尿をしぼる



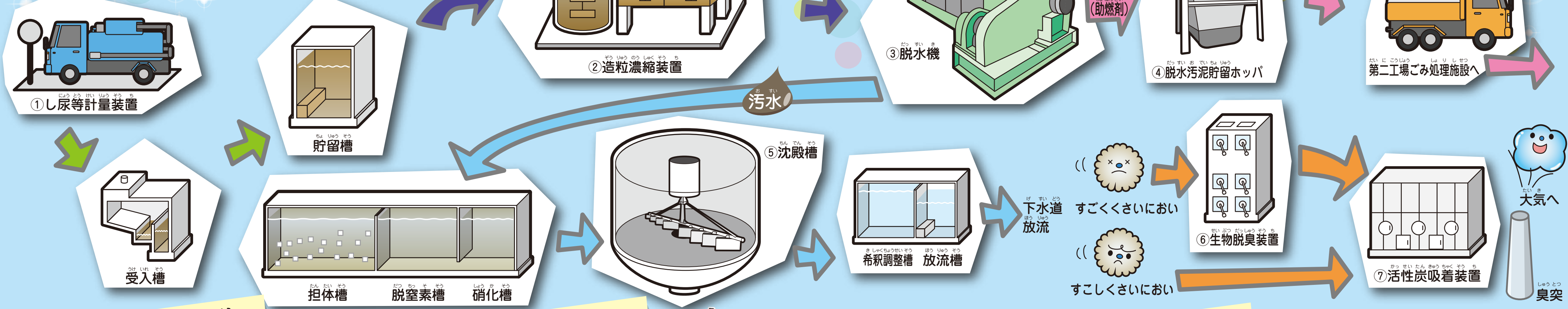
水に貯めたし尿は、造粒濃縮装置へ送られ、薬品を入れて、汚れのかたまりと水分に分かれやすくします。その後、脱水機でしぼって、汚泥と污水に分けます。



②造粒濃縮装置

③脱水機

処理の流れ



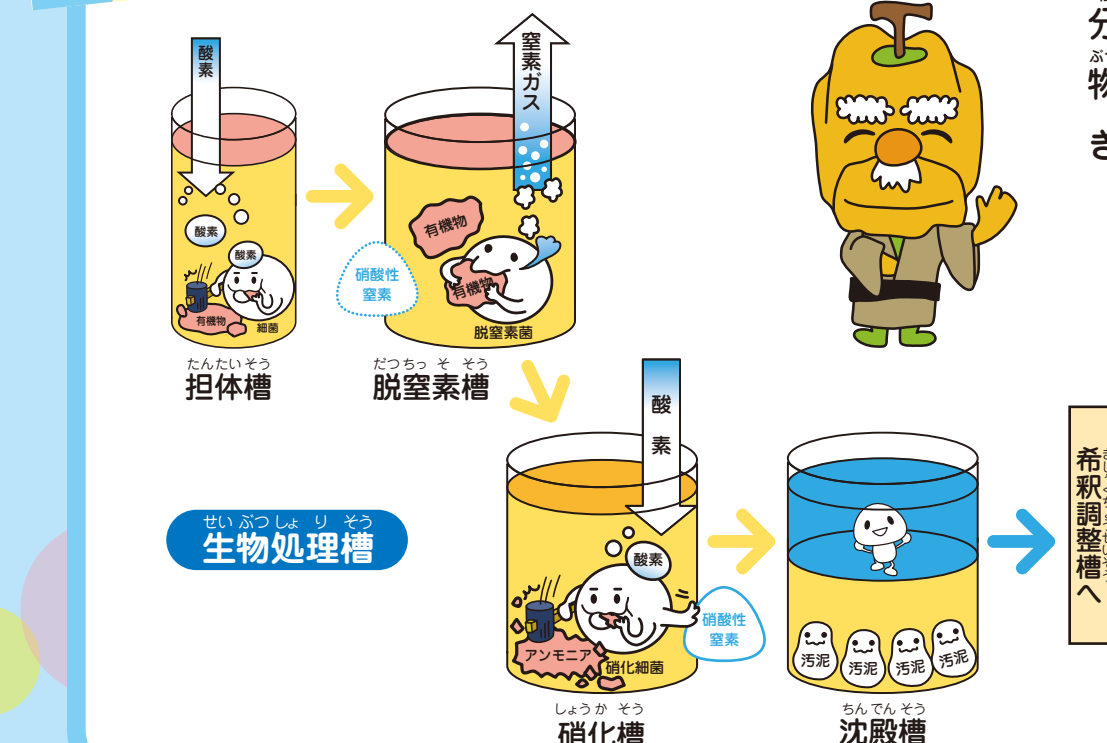
助燃剤として再利用

絞られた汚泥は、脱水汚泥貯留ホッパに貯めて、専用の車でごみ処理施設に運ばれ、助燃剤として再利用されます。

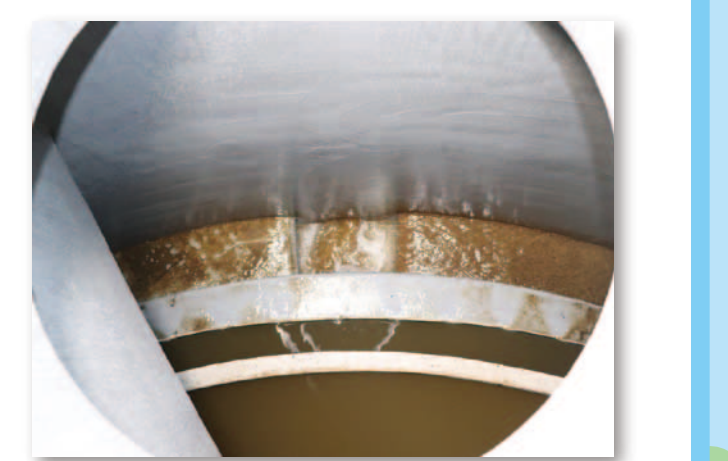


④脱水汚泥貯留ホッパ

污水をきれいにする



分けられた污水は担体槽に送られ、微生物を利用して、効率よく固形物を取り除ききれいな水にします。



⑤沈殿槽

においを取る



⑥生物脱臭装置



⑦活性炭吸着装置

施設内においては、微生物の力で分解したり、活性炭で取り除きます。



臭突