

# ごみをへらすために できることはなんだろう？

限りある資源を大切にす社会(循環型社会)の実現のため、取り組めることを考えよう

## Reduce

使う資源や  
ごみの量を減らす

- マイバッグで買い物をする
- マイボトルを持ち歩く
- 食品ロスを減らす
- ものを最後まで使う



## Reuse

ものをくり返し使う

- いらなくなったものは  
必要な人にゆずる
- 修理して長く使う
- 箱や缶の次の使い道を考える



## Recycle

資源として再利用する

- 分別ルールを守る
- ペットボトルや雑紙は燃えるごみ  
ではなく、資源回収の日に出す

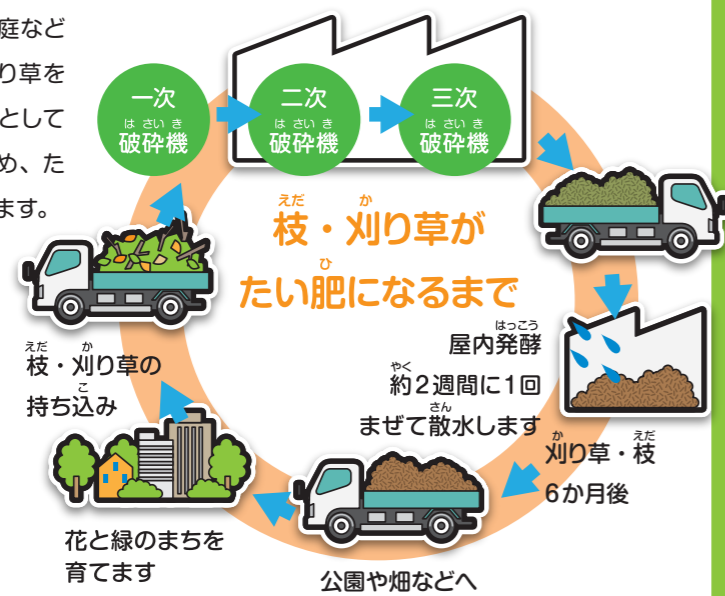


キーワードは  
スリーアール  
「3R」じゃ!

※Refuse (リフーズ)・Repair (リペア) を加えて4R・5Rと呼ぶこともあります

## 緑のリサイクル

公園・街路・家庭など  
から出た枝や刈り草を  
燃やさずに資源として  
有効活用するため、た  
い肥を作っています。



## 再生品を使おう

再生紙を使ったトイレトペーパーやノート、ペットボトルから作ったシャツなど、エコマークやグリーンマークが目印です。みなさんも積極的に使いましょう。

### エコマーク

再生商品や、製造時・廃棄時などに環境を汚さない、環境負荷が少ない商品についています。

### グリーンマーク

古紙を利用したトイレトペーパー、ティッシュ、ノートなどの製品についています。

# 東埼玉資源環境組合 第一工場ごみ処理施設



東埼玉資源環境組合は  
越谷市・草加市・八潮市・三郷市・吉川市・松伏町の  
5市1町で構成されているんだ。



## 東埼玉資源環境組合 第一工場ごみ処理施設

〒343-0011 埼玉県越谷市増林三丁目2番地1 ☎ 048-966-0121 FAX 048-965-6569  
ホームページ <https://www.reuse.or.jp>



# ごみ処理の流れ

① みなさんの家から出されたごみは収集車で集められます。

② プラットホームからごみを  
③ ごみピットに入れます。

④ ごみは焼却炉で燃やされ、  
熱・排ガス・灰が発生します。

熱 排ガス 灰

⑤ ボイラでつくった蒸気を利用して電気を作ったり、熱を送ってプールやお風呂を温めるのに使っています。

工場で作った電気は、みなさんの家でも使われているかもしれません。

排ガス処理設備できれいにします。

⑥ 高さ100mの煙突から外に出します。

# 第一工場ごみ処理施設

この工場では、家庭やお店などから出る「燃えるごみ」を処理しています。



ごみ処理の流れを  
図にしたよ。



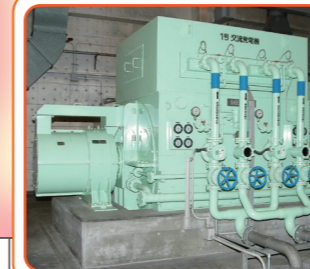
## ⑥ 煙突(展望台)

有害物質を取り除いた排ガスを高さ100mの煙突から出します。展望台は高さ80mのところにあります。



## 中央操作室

1日24時間、工場内のごみ処理や機械の運転の様子を監視しています。

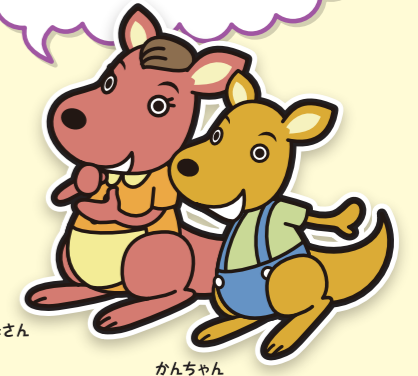


## 発電機

ボイラで作った蒸気でタービン発電機を回し電気を作ります。作られた電気を工場で使用するほか電気事業者へ売っています。



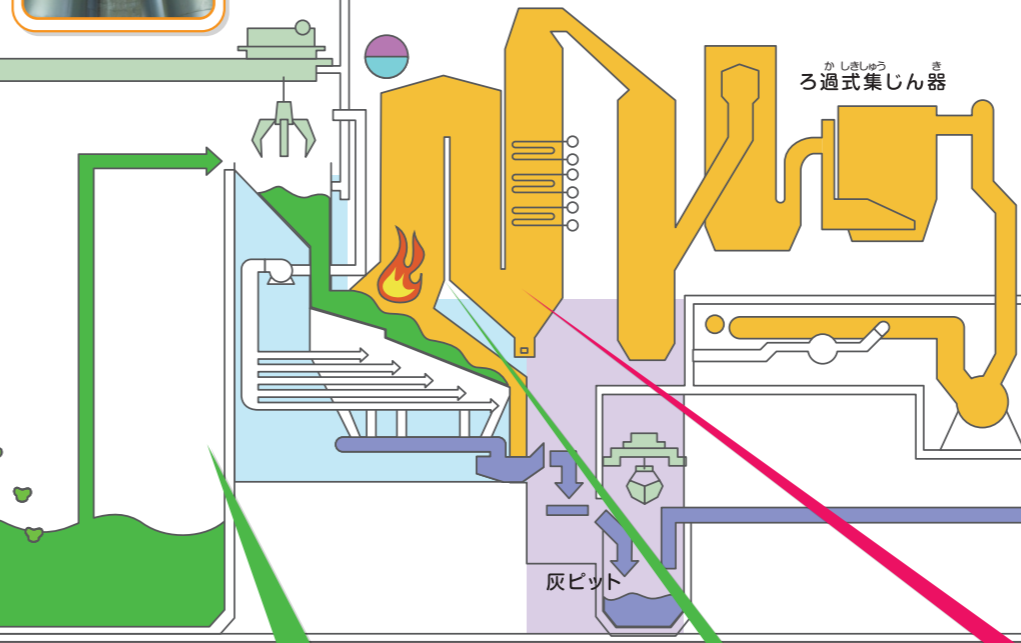
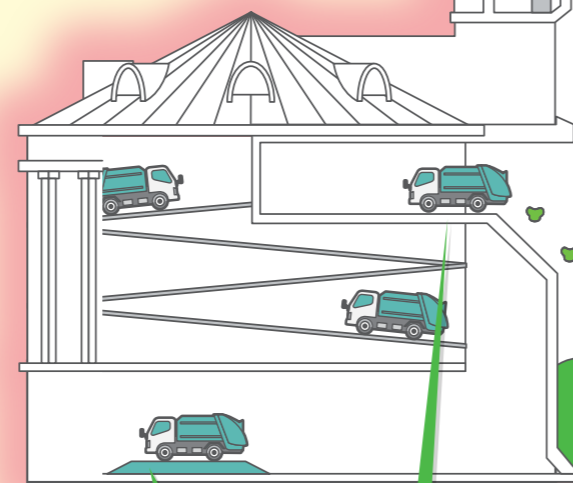
なるほど！  
ごみを安全に処理して熱を有効活用しているのね。



お母さん

かんちゃん

埋立て処分場と  
リサイクル工場へ



## ① ごみ計量機

運び込まれたごみの重さをはかり、市町ごとに集計します。



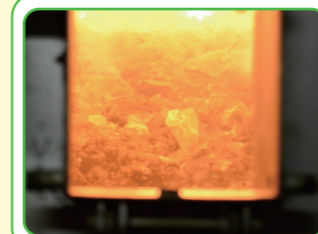
## ③ ごみピットとごみクレーン

ごみをためておくところです。ピットの大きさは、縦19m 横60m 深さ31mです。



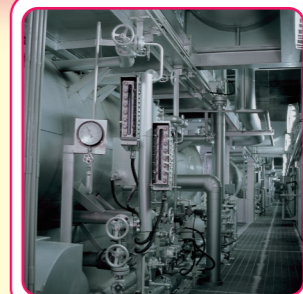
## ② プラットホーム

収集車がごみピットへごみを投入するところです。



## ④ 焼却炉

およそ850℃から1,000℃の温度でごみを燃やします。



## ⑤ ボイラ

焼却で発生する熱を使って水を蒸気にかえます。

安全に効率よく、  
ごみを燃やしているんじや。



かんきょう博士